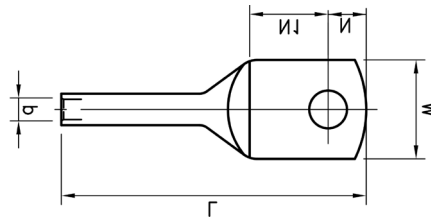




# ELPRESS®

## Product Datasheet

KRX tube terminals for Excel and Fxcel cable  
10 - 16 mm<sup>2</sup>



mm <sup>2</sup> (Cu)	AWG Cu	Name	Screw	W (mm)	d	D	N	N1	L	t	s	Die	Pcs/pack	Tool
10	8	KRX10-8	M8	22	4,5	7	8,5	17,5	68	3,5	30	7	3	V600, V1300
10	8	KRX10-10	M10	22	4,5	7	11,5	18,5	72	3,5	30	7	3	V600, V1300
10	8	KRX10-12	M12	22	4,5	7	12,5	19,5	74	3,5	30	7	3	V600, V1300
16	6	KRX16-8	M8	16	5,5	8,5	8,5	17,5	61	2,2	30	8,5	3	V600, V1300
16	6	KRX16-10	M10	16	5,5	8,5	11,5	18,5	65	2,2	30	8,5	3	V600, V1300
16	6	KRX16-12	M12	19	5,5	8,5	12,5	19,5	67	1,9	30	8,5	3	V600, V1300

t = palm thickness, s = strip length



# ELPRESS®